

➤➤ Fertigschacht FGS 1



Abbildung kann Sonderausstattungen enthalten

Fertigschacht, aus Edelstahl Werkstoff-Nr. 1.4307 (AISI 304 L), absolut wasserdicht, mit einer Einstiegs- und einer Montageöffnung gemäß DVGW Arbeitsblatt W 122. Gehäuse in stabiler Konstruktion, Durchmesser: 1900/2500 mm, Steh-Höhe: 2000 mm, Höhe der Domaufsätze: 800 mm, Gesamthöhe: 3290/3400 mm, Boden aus Tränenblech (Rutschhemmung R11 gemäß DIN 51130) mit Gefälle zum Pumpensumpf, vorgerichtet zum Andübeln auf ein bauseitiges Betonfundament, mit folgenden Einbauten aus Edelstahl:

- Schachtabdeckung in runder Ausführung als Abdeckung der Einstiegsöffnung, Durchmesser: 800 mm, mit Gummidichtung, mit Dunsthut DN 150 (Best.-Nr. 108/GDR)
- Schachtabdeckung in runder Ausführung als Abdeckung der Montageöffnung, Durchmesser: 800 mm, mit Gummidichtung (Best.-Nr. 108/GR), bzw. entsprechend der Größe des Brunnenkopfes
- Sicherheitssteigleiter, 300 mm breit, senkrecht eingebaut, Länge: 2850/3130 mm.
- Einsteighilfe aufklappbar-ausziehbar
- Belüftungskamin DN 150, 200 mm, über Schachtboden endend
- FF-Stück, DN _____, als Rohrdurchführung, Länge: 200 mm, eingeschweißt in das Gehäuse, Abstand vom Boden: 800 mm

- Kabeldurchführung, Durchmesser: _____ mm, Abstand vom Boden: 1000 mm
- Halterungen für Schaltschrank
- Pumpensumpf, Durchmesser: 300 mm, eingeschweißt in den Boden, abgedeckt mit einer gelochten Edelstahlplatte, mit Handgriff
- Kranösen
- Befestigungsmaterial

Fertigschacht sowie alle Einbauten vollständig unter Schutzgas geschweißt, im Tauchbad gebeizt und passiviert.

Optional:

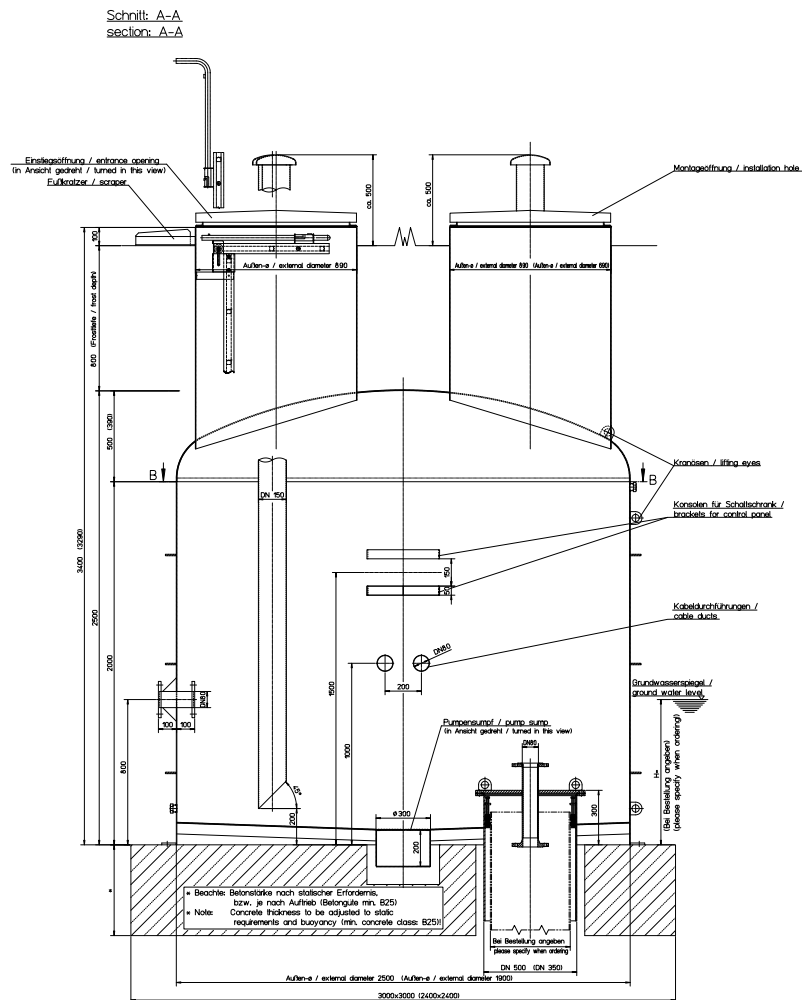
- Brunnenkopf, DN: _____ lt. technischem Übersichtsblatt BKF 1, eingeschweißt in den Schachtboden
- Vorrichtung für Ventilator
- Edelstahl Werkstoff 1.4404 (AISI 316 L)

Einsatzbereiche:

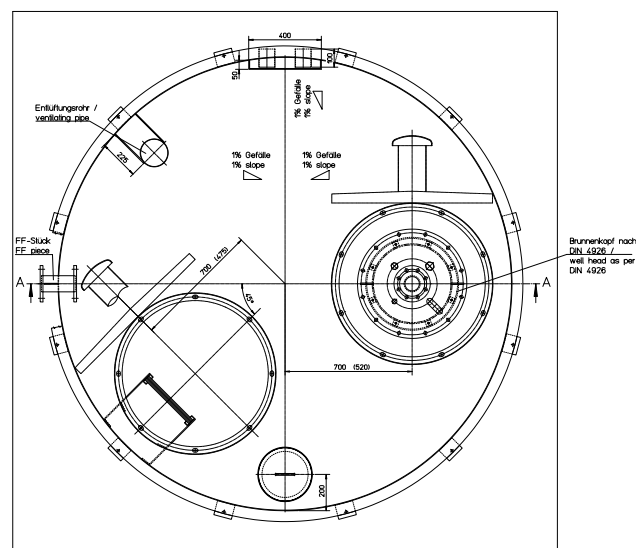
Fertigschächte aus Edelstahl sind absolut wasserdicht und frostsicher. Sie werden eingesetzt in Überschwemmungsgebieten und in Gebieten mit hohem Grundwasserstand. Sie sind schnell eingebaut, auf Dauer korrosionsbeständig und absolut wartungsfrei.

Beachten Sie:

Wasserdichte Fertigschächte, im Grundwasser stehend, sind gegen Auftrieb mit einem Betonfundament zu binden



Schnitt: B-B
section: B-B



HUBER SE

Industriepark Erasbach A1 · D-92334 Berching
Telefon: +49-84 62-201-0 · Fax: +49-84 62-201-810
info@huber.de · Internet: www.huber.de

Technische Änderungen vorbehalten
Zeichnungs-Nr. 190.156, 5.2022

Fertigschacht FGS 1