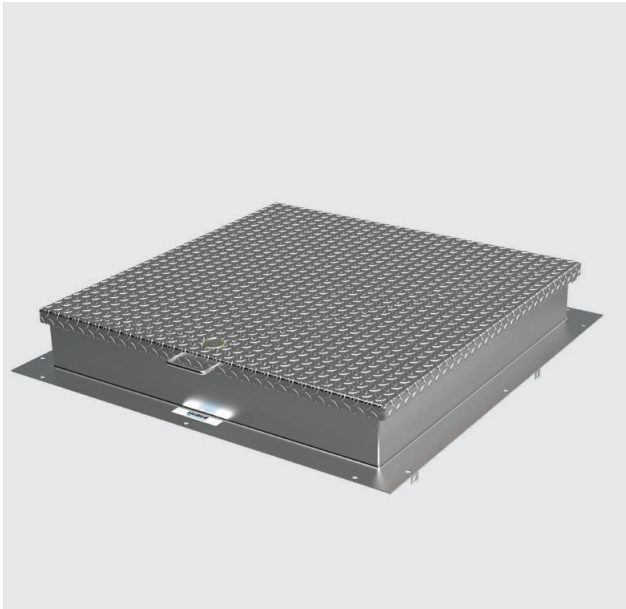


➤➤ Schachtabdeckung SD50, regensicher, rechteckig



Abbildungen können Sonderausstattungen enthalten

Schachtabdeckung, regensicher, rechteckig, aus Edelstahl Werkstoff-Nr. 1.4307 (AISI 304 L). Ausführung nach DIN 1239, geeignet für den Einsatz in Ex-Zone 1.

Deckel aus Edelstahl Riffelblech, mit versenkt angebrachtem Schraubverschluss, standardmäßig mit gehärtetem Sicherheitssteckschloss (Profilzylinder bauseits) ausgestattet, mit Handgriff, Edelstahl-Gasdruckfeder mit integrierter, nur von Hand zu lösender Aufhaltevorrückung, mit stabilen, verdeckt liegenden Scharnieren. Austauschbare, insektensichere Gummidichtung verschleißarm an der Deckelunterseite angebracht. Deckel belastbar bis 5 kN. Anschluss für Potentialausgleich vorbereitet.

Rahmen aus Z-Profil, mit einer Höhe von 150 mm, im Rahmen sind Lüftungsöffnungen eingearbeitet, hinterseitig mit insektensicherem Edelstahlgitter abgedeckt. Rahmenauflagebreite 80 mm, vorgerichtet zum Andübeln durch den Rahmen, mit zusätzlichen Abhebesicherungen im Schachttinneren.

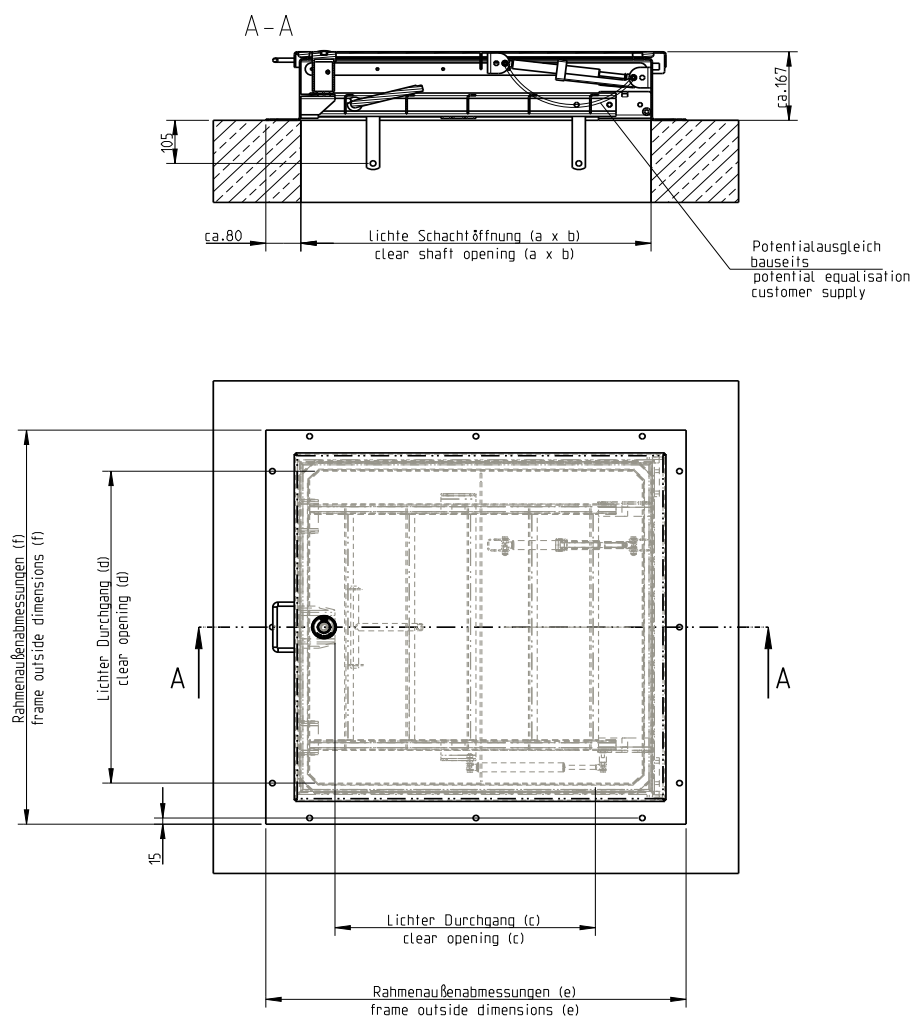
Absturzgitter aus Winkelprofil, belastbar bis 200 kg, integriert im Rahmen, bündig mit Rahmenunterkante (bis Ausladung 1000 mm), mit Scharnieren und Gasdruckfedern zum leichten Öffnen und Schließen. Absturzgitter und Deckel klappen in die gleiche Richtung.

Schachtabdeckung, Absturzgitter und Rahmen unter Schutzgas geschweißt, im Tauchbad gebeizt und passiviert.

Einschließlich entsprechendem Bedienschlüssel.

Optional:

- Edelstahl Werkstoff-Nr. 1.4404 (AISI 316 L)
- ohne Lüftungsöffnungen
- Isolierung des Deckels, FCKW-frei
- Befestigungsmaterial und Moosgummidichtung
- Vom Standard abweichende Baugrößen
- Deckelblech 4 mm Glattblech
- Magnetkontakt (Anzeige ob Deckel Auf/Zu)
- Lackierung nach RAL-Karte
- Mehrteilige Ausführung



Ausführung	lichte Schachtöffnung a x b	Bestellnr.	lichter Durchg. c x d	Rahmen-Außenabm. e x f
Standardausführung	800 x 800		598 x 796	960 x 960
Standardausführung	1000 x 1000		798 x 996	1160 x 1160

Weitere Abmessungen auf Anfrage. Alle Maßangaben in mm.

HUBER SE

Industriepark Erasbach A1 · D-92334 Berching
Telefon: +49-84 62-201-0 · Fax: +49-84 62-201-810
info@huber.de · Internet: www.huber.de

Technische Änderungen vorbehalten
Zeichnungs-Nr. 51650011, 5.2022

Schachtabdeckung SD50,
regensicher, rechteckig